






**Réalisation d'une chaufferie Gaz Collective +  
Chauffage Urbain – Quartier des Fougères  
GRAND CHARMONT**

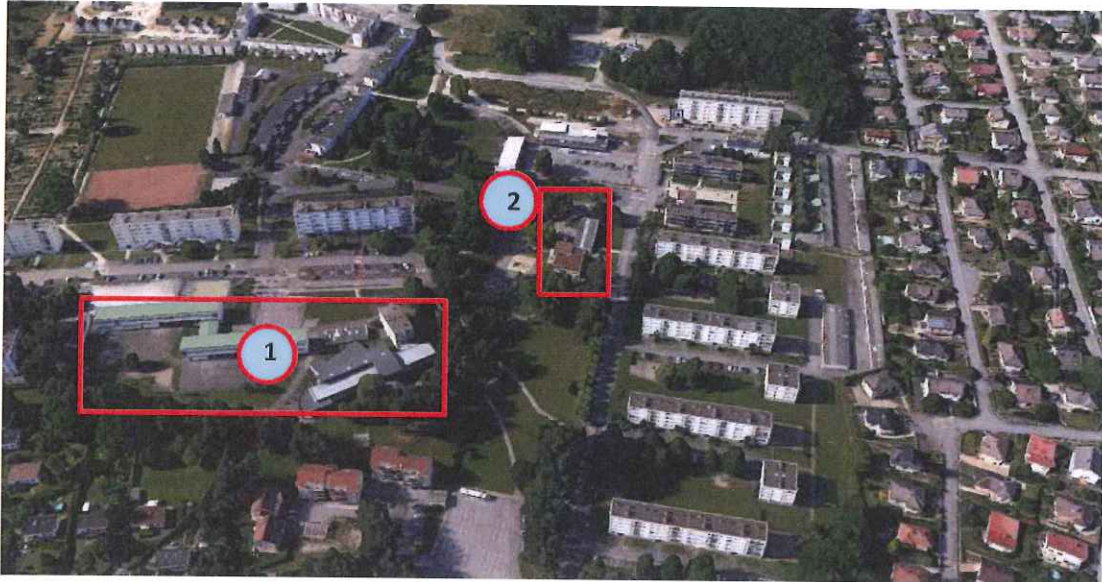
**CAHIER DES CLAUSES TECHNIQUES PARTICULIÈRES  
Annexe 3**

MAÎTRE D'OUVRAGE	MAÎTRE D'OEUVRE
<p><b>Commune de GRAND CHARMONT</b> 21, rue Pierre Curie 25 200 GRAND CHARMONT ☎ : 03.81.32.02.47 Fax : 03.81.32.23.34</p> 	<p><b>ASSIST SARL – AGENCE FRANCHE COMTÉ</b> ZAC PIED DES GOUTTES 4 Rue Armand Bloch 25 200 MONTBELIARD ☎ : 03.81.98.68.89 Fax : 03.87.36.04.44</p>  

## **1 - Périmètre du projet**

Le projet concerne la création d'une chaufferie permettant d'alimenter les bâtiments suivants :

1. Groupe Scolaire Curie
2. Centre Médico-social



Ce projet fait suite à l'arrêt du chauffage urbain de la commune, décidé par NEOLIA, propriétaire du réseau. La réflexion globale a été menée en 2 phases successives afin de répondre aux contraintes de temps liées à l'arrêt du réseau de chaleur fin Juin 2018.

**La première phase** est dédiée à la création d'une chaufferie gaz dans la sous-station actuelle située en sous-sol du groupe scolaire CURIE. Cette chaufferie alimentera les bâtiments du groupe scolaire ainsi que le centre médico-social qui sera raccordé par le biais d'un tronçon d'alimentation type réseau urbain.

**La deuxième phase** comprendra la création de la chaufferie biomasse, les réseaux d'alimentation des bâtiments et le raccordement de cette chaufferie à la chaufferie gaz du groupe scolaire CURIE.

**Le présent marché concerne la phase 1 uniquement, mais l'entrepreneur devra mener tout son projet en ayant à l'esprit la deuxième phase du projet.**

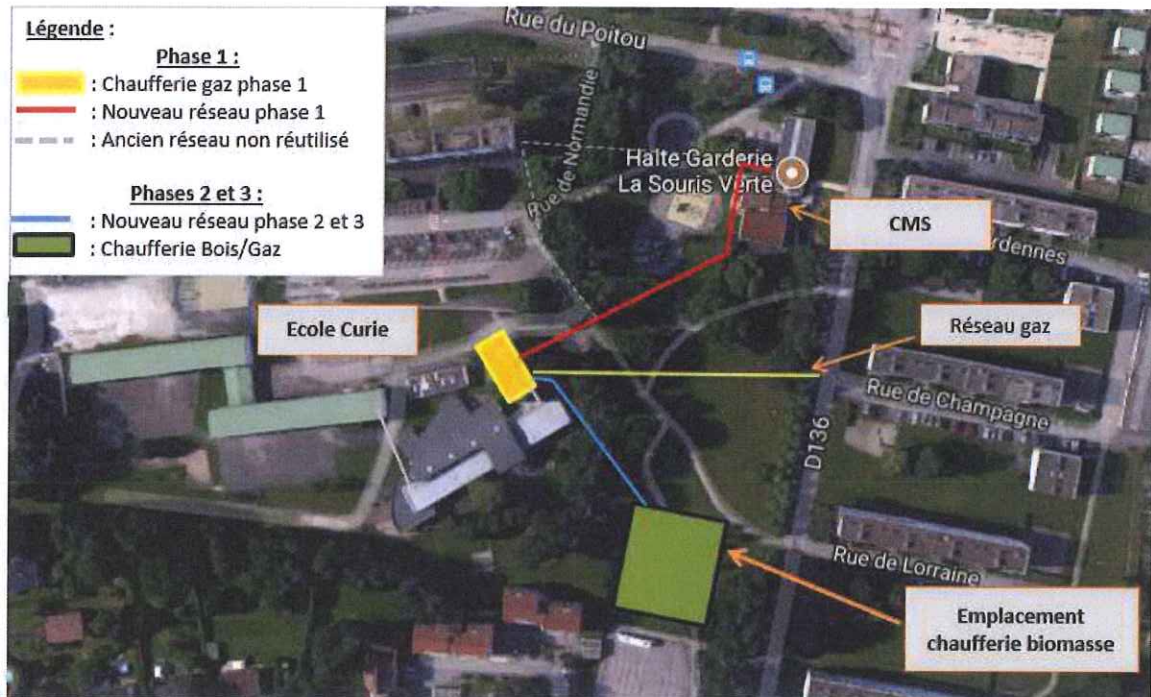


Schéma d'implantation du nouveau tronçon d'alimentation de la sous station CMS

## 2 - Variante obligatoire

La variante obligatoire concerne la création d'une chaufferie pour chaque bâtiment.

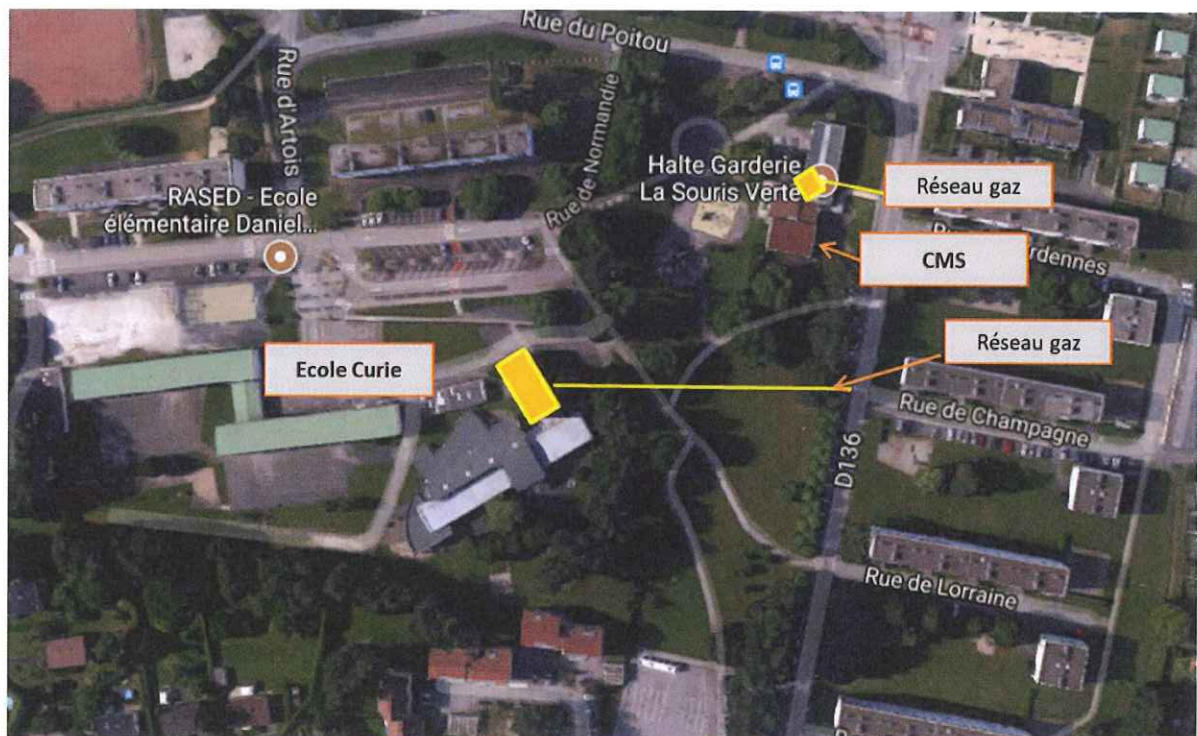


Schéma d'implantation – Variante imposée